



# Maisemanhoitoyrittäjien palvelut seurakunnille

*(lyhennetty versio Treen esityksestä/KV huom)*

TAMPERE 11.6.2009

Hannele Partanen

Maa- ja kotitalousnaisten Keskus /ProAgria Keskukset



# HANKKEEN KESKEISET TAVOITTEET

- Nostaa avoimien alueiden hoidon arvostusta seurakunnissa. Saada alueet hoidon piiriin.
- Saada seurakunnat maisemanhoitoyrittäjien asiakkaiksi.
- Lisätä yhteistyötä kuntien ja seurakuntien kesken alueiden hoidossa



# Maisemanhoitoyrittäjille töitä

- \* niittyjen hoito
- \* peltojen viljely
- \* pajukkojen ym. raivaus
- \* puunkaato
- \* laiduntaminen
- \* lumityöt, salaojan kaivuu, tien pohjustus ...



# HANKKEEN TOIMENPITEET

- **6:lle seurakunnalle alueiden selvitykset ja kartoitukset**
  - Lieto, Lemu, Askainen, Mikkelin maaseurakunta, Mikkelin Anttola, Mikkelin tuomiokirkkoseurakunta
- **Alueiden hoidon suunnittelu ja yrittäjien käyttö**
- **Tiedottaminen**
  - Esimerkkien avulla, srk-puutarhurit
  - Luennot, koulutuspäivät, kokoukset

<b>KOHDE</b>	<b>Nousiainen, Pappilan-Kirkon välinen laidun</b>	
Alueen sijainti	Pappilan ja kirkon välissä, Hirvijokilaaksossa	
Maanomistus	1 ha Nousiasten Srk	yksityiset maanomist.
Pinta-ala	n. 1 ha	n. 6 ha
Kaavoitus- ja suunnittelu-tilanne, erityisarvot	Yleiskaava-alueita M ja PY. Julkisten palvelujen hallinnon alue (Seurakunnan palveluille ja hallinnolle varattava alue). Nousiainen	



Alue on	<ul style="list-style-type: none"> <li>viljelyssä oleva pelto</li> <li>umpeen kasvava pelto</li> <li>x niittymäinen alue</li> <li>hoitamaton joutomaa, kaavan varaus-alue tai kaavoitusta odottava alue</li> <li>x puisto, taajamametsä tai virkistysalue <u>reunavyöhyke</u></li> </ul>	<ul style="list-style-type: none"> <li>x ranta-alue, jokivarsi</li> <li>maisemapelto</li> <li>x perinnemaisema</li> <li>voimajohto- tai sähkölinja-alue</li> <li>liikennealue</li> <li>x umpeutuva näkymä</li> <li>muu</li> </ul>
---------	--	---

Sijainti taajama-rakenteessa, rajautuminen	<ul style="list-style-type: none"> <li>x keskusta</li> <li>x asutus</li> <li>virkistysalue tai ulkoilureitti</li> <li>x <u>arvokas maisema- tai luontokohde</u></li> <li>vilkas liikennealue</li> </ul>	<ul style="list-style-type: none"> <li>teollisuusalue</li> <li>matkailualue</li> <li>puisto tai taajamametsä</li> <li>x viljelyalue</li> <li>muu;</li> </ul>
--	---	--

Näkyvyys taajamassa	<ul style="list-style-type: none"> <li>x keskusta (kirkon lähiympäristö)</li> <li>sisääntulo</li> <li>näkyvä paikka liikennealueilla</li> </ul>	<ul style="list-style-type: none"> <li>x tärkeä sijainti kevyenliikenteen kannalta</li> <li>ei näy liikennealueille</li> <li>reuna-alue</li> </ul>
---------------------	---	--

Yleiskuvaus - kasvillisuus - maaperä - maastonmuodot - valo-olosuhteet - kosteusolosuhteet	Seurakunnan pappilan ja kirkon välissä maisemaltaan ja luonnoltaan monimuotoinen kokonaisuus, jossa avointa laidunnettua maastoltaan kumpuilevaa jokivarren niittyä ja puustoa reunavyöhykkeillä. Alueen kasvillisuutta on inventoitu Varsinais-Suomen perinnemaisemaintoiminnan yhteydessä. Myös Nousiainen seudun luonnonsuojeluyhdistys on inventoinut alueen kasvillisuutta: Huomionarvoisia lajeja mm; mäki- ja ahdekaura, peurankello, hakarasara, ketopiippo, mäkipirilä, kevättädyke, litteä-nurmikka, niittylitukka ja ruoholaukka.
Maisemalliset arvot	Alue on osa valtakunnallisesti arvokasta Nousiainen kirkkomaiseman kulttuuriympäristöä Pyhän Henrikin kirkon kupeessa
Muinaisjäännökset ja muut rakenteet	Alue on osa yhdestä Suomen merkittävimmistä kulttuuriympäristöistä
Nykyinen hoito	Laidunnus yhtäjaksoisesti vuoteen 1994. Laidunnus 1997 uudelleen, mutta tauko 2008.
Hoidon tavoite	Hoitoluokka B, arvoniitty. Tavoitteena ylläpitää säännöllistä hoitoa laiduntamalla tai niittämällä. Reuna-alueiden puuston ja pensaikon raivausta.
Lisätietoja	Aluetta on hoidettu vuodesta 2002 Nousiainen seudun luonnonsuoj.yhd.:n voimin. Jatko hoito epävarmaa. Hoidon vastuutahoa ei ole.

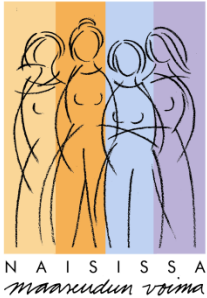


# Mitä on tehtävä, että seurakunta tilaa maisemanhoitoyrittäjältä töitä?



- Koulutettava srk-puutarhurit → arvostus, alueiden tunnistaminen
- Tiedotettava luottamushenkilöille → rahoitus
- Tiedotettava toimivista esimerkeistä → kiinnostus





- Lisättävä yhteistyötä kuntien ja seurakuntien kesken → rahan ja ajan säästö
- Pinta-alat laajenevat → kartoitettava seurakuntien omistamat avoimet alueet ja tehtävä niille hoitosuunnitelmat
- Ostopalvelut lisääntyvät → yrittäjän markkinoitava töitään, paikallisuus