

Ajankohtaista hankkeiden toteuttajille

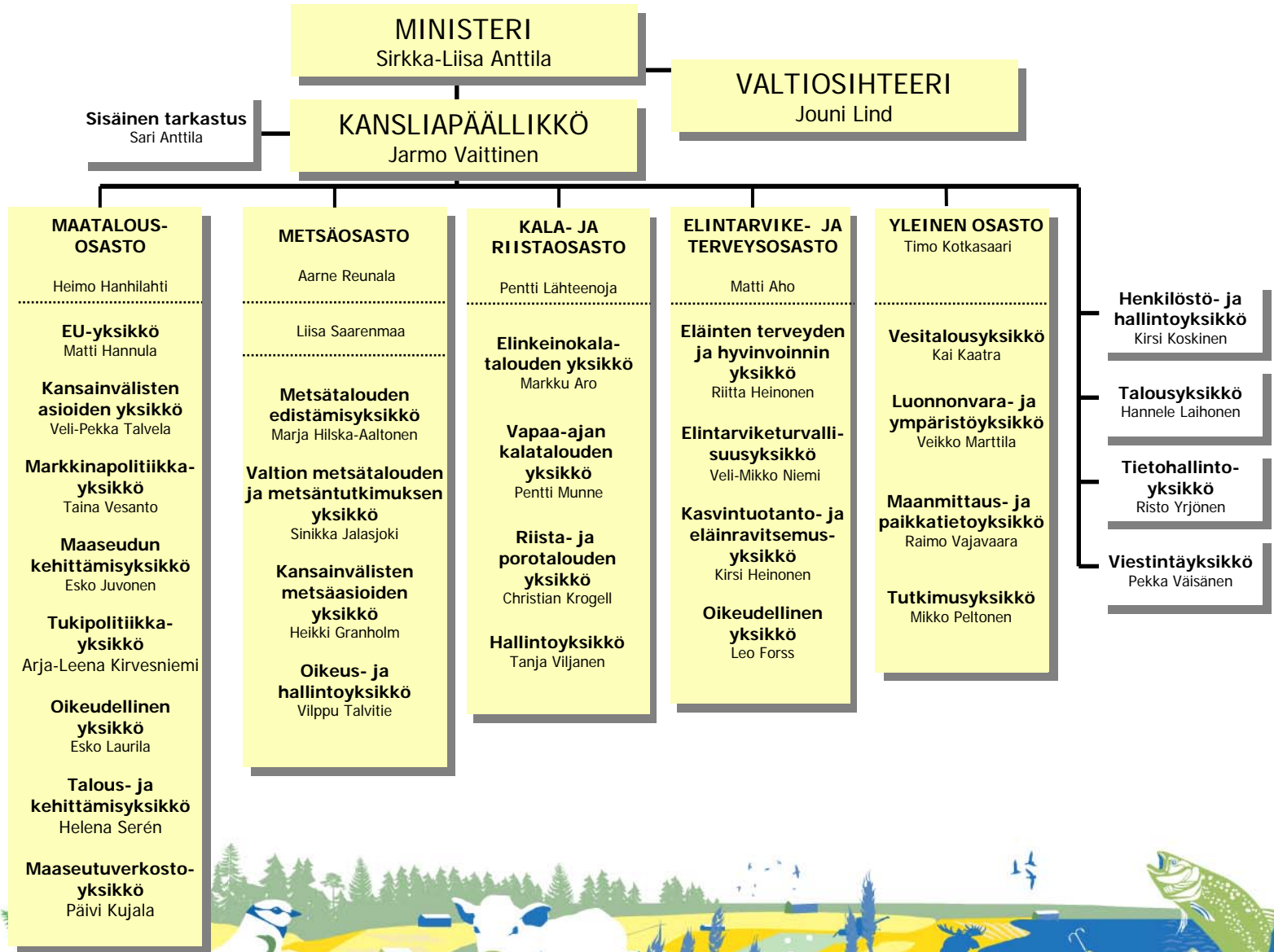
YTR:n hankeseminaari 22.5.08

Kirsi Viljanen,
maaseutuylitarkastaja
YTR:n hankeryhmän sihteeri



- MMM:n organisaatiouudistus 1.5.08 alkaen=> hankkeiden haussa, käsittelyssä ja myöntöpäätösten teossa ei muutoksia (vastuuyksikkö MMM/Maatalousosasto/maaseudun kehittämisyksikkö);
- kaikki maksatuksiin liittyvät asiat ja maksatusten hyväksyntä jatkossa MMM/MAO/talous- ja kehittämisyksikkö
- MAKSATUSASIOISSA VASTUUHENKILÖT VAIHTUNEET:
- tarkastaja Inkeri Pyörälä; p. 09-160 **52467**
- sihteeri Carita Väänänen; p. 09-160 52333
- konkreettinen maksu Porista (VKPK); Tike ei prosessiketjussa enää mukana





- tukipäätös
 - kannattaa lukea loppuun asti!!!!!!!!!!!!!!!!!!!!!!!!!!!!
 - MMM:n rahoitusosuuden huomioiminen
 - hankkeen määräajat! =>maksatushakemuksen, jatkoaika-anomusten ja muutospyyntöjen jne. toimittaminen määräaikana; myös kustannukset on toteuduttava ja ulosmaksettava määräajan sisällä!!
 - maksatusmenettely
 - hankkeen kirjanpidosta
 - yleistä avustuksen käytöstä
 - tiedoksi hankkeen kirjanpidosta vastaavalle ja hakemuksen valmistelijalle
- kaikki virallinen postiliikenne (maksatushakemukset, kaikki päätöksen sisällön muuttumiseen johtavat muutospyyntöt jne.) KIRJALLISESTI MMM:N KIRJAAMON kautta; sähköpostit ja puhelinkeskustelut vain pohjaavat asiaa, eivät ole virallisia perusteluja ja pyyntöjä



- maksatushakemus (=hakemuslomake täytettynä liitteineen, EI LASKUTUSTA LASKULLA!!!!)
 - toimitettava määräajassa
 - määräajassa toimitettua hakemusta saa täydentää, mutta toive käsittelyn nopeuttamiseksi, että kaikki tulee samassa paketissa
 - liitteet
 - perustelut ennakolle (muut kuin valtionlaitokset); ennakko ei automaattinen, vaan harkinnanvarainen
 - kirjanpitoraportti maksatuksen ajankohdalta
 - osa-aikaisista tuntikirjanpito
 - tilintarkastajan lausunto hankeajalta loppuerän maksatukseen (muut kuin vl)
 - muut liitteet (hakijan omat laskelmat, pyydetyt selvitykset, tositekopiot jne.)
 - hankeraportti, jossa kuvataan hankkeen toimenpiteet



MITÄ JATKOSSA?

- Valtakunnallisten hankkeiden lakipohja ensi syksystä lähtien haettaville hankkeille: Laki valtakunnallisen maaseudun kehittämisen ja tutkimuksen sekä maa- ja elintarviketalouden tutkimuksen rahoituksesta (1477/2007); kts. <http://www.finlex.fi/fi/laki/ajantasa/2007/>
- auki, tarvitaanko MMM-asetuksia tms;
- valtakunnallisen hanketoiminnan lainsäädännön kehittämistarpeet: esityksiä, kommentteja pyydetään lähettämään kevään, alkukesän aikana: kirsi.viljanen@mmm.fi
- hanketoiminnasta lisää: www.maaseutupolitiikka.fi



• =====
TIEDOKSI laskutusmuutokset MMM:n kanssa muuten asioiville (EI KOSKE HANKKEITA, vaan muuta laskutusliikennettä)

– Maa- ja metsätalousministeriö MMM pyrkii käsittelemään laskut sähköisesti.
Siksi suosittelemme ensisijassa toimittamaan kaikki laskut verkkolaskuina.

– Verkkolaskutussoitteemme ovat:

Maa- ja metsätalousministeriö

Verkkolaskuosoite (OVT-tunnus): 003702459587

– Virastojen verkkolaskuoperaattorina toimii Elma Oyj Electronic Trading.

– Vikailmoitukset/ Elma: puh. (09) 4785 5660, sähköposti

helpdesk@elma.net

– Mikäli ette vielä toimita verkkolaskuja, **paperiset ostolaskut** tulee lähettää alla olevaan virastokohtaiseen skannauspalvelun (Itella) osoitteeseen, jossa huolehditaan laskujen muuttamisesta sähköiseen muotoon.

Skannauspalvelun osoite tulee merkitä myös laskuun, MMM:

Maa- ja metsätalousministeriö

PL 5462

01051 Laskut

– Laskujen viitetiedoissa tulee mainita kyseisen viraston tilauksen tehneen yhteyshenkilön nimi ja yksikkö.

– Lisätietoja antavat tarvittaessa: Tiina Hyvönen (MMM) p.09-160 52173

