

VIITASAARI PIHTIPUDAS

WIIITAUNIONI

# WIITAUNIONIN KUNTAPARI

27.11.2006

Henkilöstöjohtaja  
Riitta Hallberg

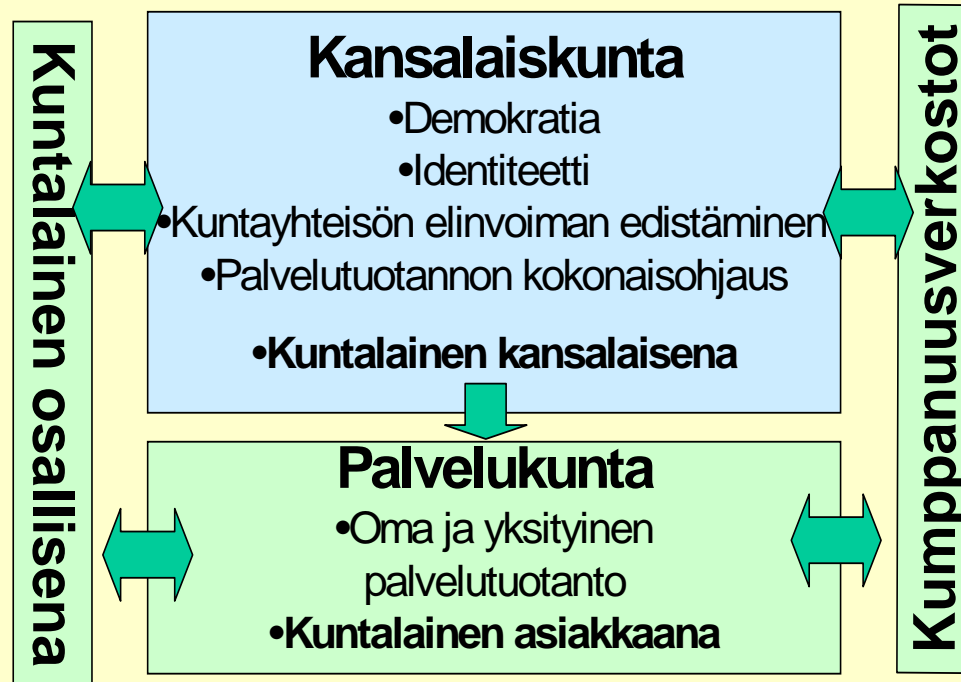
# TAUSTAA

- Pihtiputaan ja Viitasaaren kuntapari 1.1.2005 alkaen
- valmistelu alkoi keväällä 2002
- Viitaseudun strategia valmistui loppuvuodesta 2002
- yhteistyösuunnitelma valmistui keväällä 2004
- Kinnula jäi pois, nopeasti suunnitelman tarkistus ja päätökset syksyllä 2004
- yhteistyösopimus, hallintosääntö, henkilöstöohjelma

# Lähtökohdat

- Kunnat säilyvät itsenäisinä ja ne keskittyvät kansalaiskunnan alueeseen kuuluviin tehtäviin.
- Palvelutuotanto organisoitu kuntaparin kesken.
- Palvelutuotannon johtaminen ja hallinto organisoitu erikseen sovitun kuntien välisen työnjaon mukaisesti.
- Elinkeinopalvelut koottu yhteen seudulliseen toimielimeen (Kinnula mukana).
- Puretaan päällekkäisiä toimintoja.
- Uusia, entisten kanssa päällekkäisiä, rakenteita ei luoda.

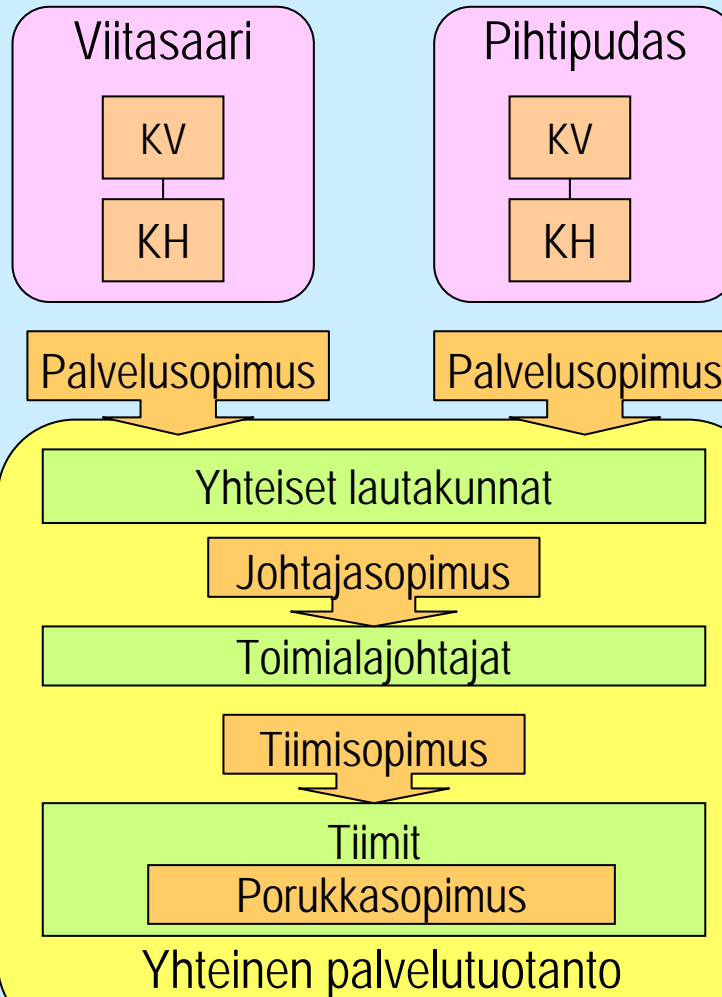
## Arvot ja strategiat

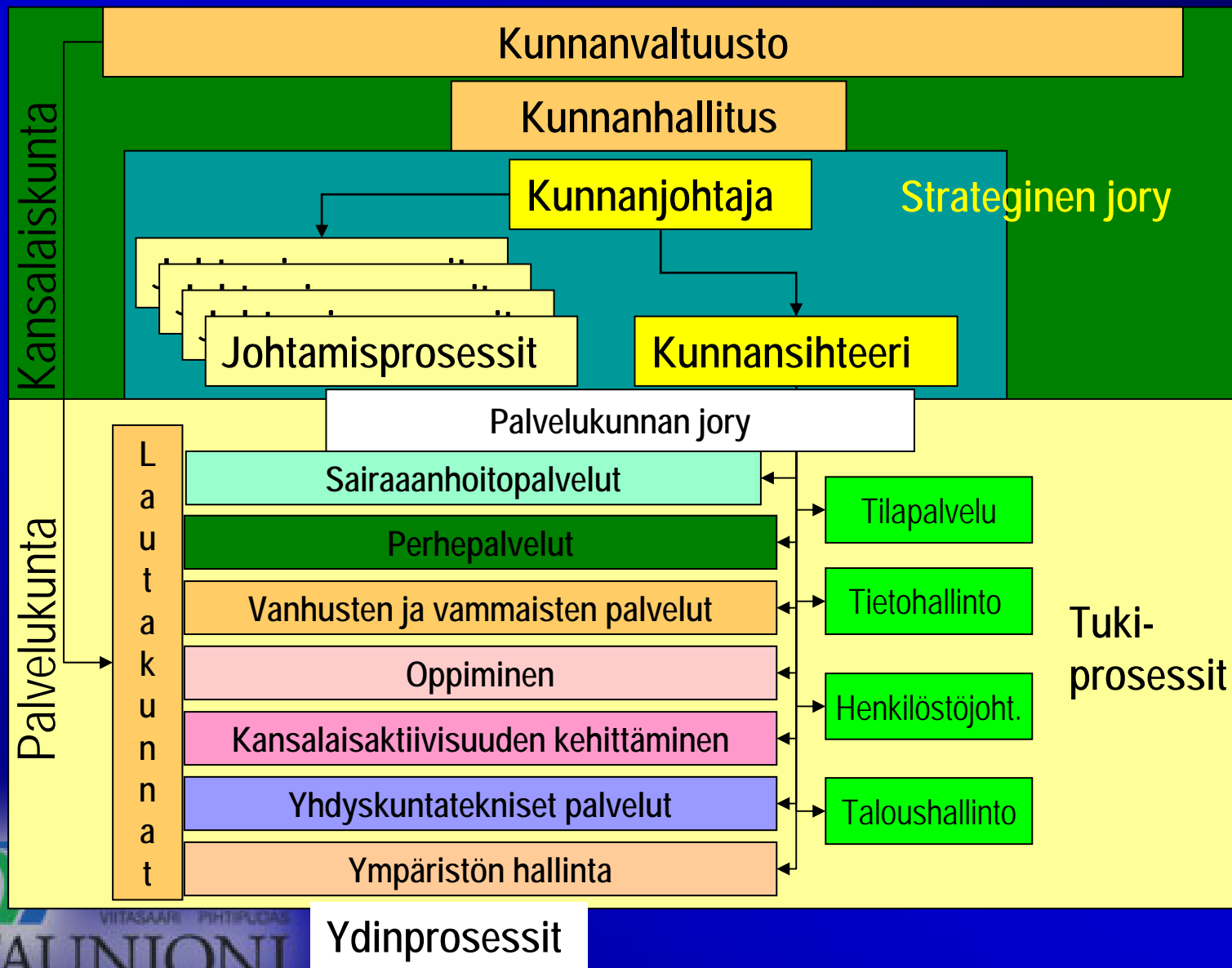


# Yhteistyösopimus

## Hallintosääntö

### Henkilöstöohjelma





# Wiitaunionin kuntayhteistyön hyödyt

- Kuntayhteistyön hyötyjä voidaan tarkastella seuraavista näkökulmista:
  - Asiakas
  - Henkilöstö
  - Talous
  - Imago ja edunvalvonta

# Asiakasnäkökulma

- Arjen toimivuus paranee, kun kuntarajat eivät muodosta toiminnallisia esteitä kuntapalveluiden käyttämisessä
- Resursseja voidaan kohdentaa paremmin väestömuutosten mukaisesti: saatavuus ja laatu paranevat

# Henkilöstönäkökulma

- Mahdollisuudet ammatilliseen kehitykseen ja urakiertoon lisääntyvät
- Erityisosaaminen voidaan turvata (monitahoisista yhdistelmäviroista voidaan luopua ja päteviä viranhaltijoita on helpompi saada )
- Henkilöstö pääsee vaikuttamaan oman työnsä kehittämiseen
- Henkilöstön lähivuosien suuren eläköityminen haittavaikutukset voidaan nimimoida ja mahdollisuudet hyödyntää

# Talouden näkökulma

- Toiminnan tehokkuutta ja taloudellisuutta voidaan nostaa päällekkäisyyksiä poistavalla ja toimintoja kehittämällä
  - Keski-Suomen maakunnan keskimääräiseen kustannustasoon verrattuna Viitaseutu käyttää vuodessa n. 2,5 milj euroa enemmän
  - Vastaavantyyppisiin seutuihin ja asukasmäärältään vastaavan kokoisiin kuntiin verrattuna Viitaseutu käyttää vuodessa n. 5 milj. euroa enemmän palvelutuotantoon
  - Viitaseudun kuntien henkilöstöstä jää vuoteen 2010 eläkkeelle 238 henkeä. Jos siitä 1/3 voidaan jättää täyttämättä, säästö on n. 2,5 milj. euroa
- Palvelutarjonta voidaan suhteuttaa väestörakenteiden

# Imago ja edunvalvonta

- Seudun tunnettuus ja painoarvo kasvavat yhteisen esiintymisen ansiosta
- Wiitaunionin –mallista puhutaan laajasti koko maassa
- Seudun vetovoima yritysten ja asukkaiden suuntaan kasvavat

# Witas Oy

## Viitasaari

KV

KH

### Yhteiset Itk:t

- Perusturvaltk
- Tekninen Itk
- Ympäristöltk

- Perus-  
turva
- Tekninen  
ja ympä-  
ristötoimi

## Pihtipudas

KV

KH

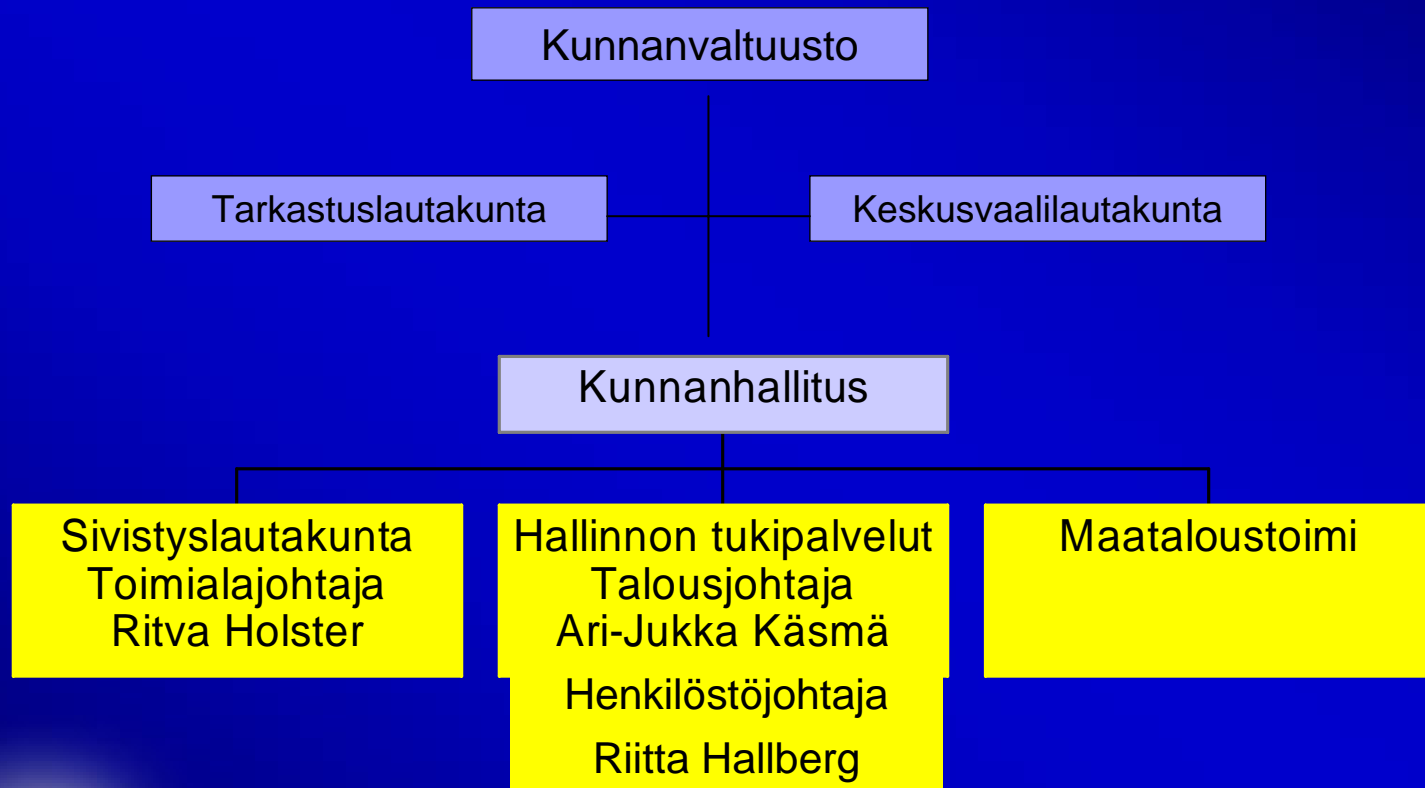
### Yhteiset Itk:t

- Sivistysltk

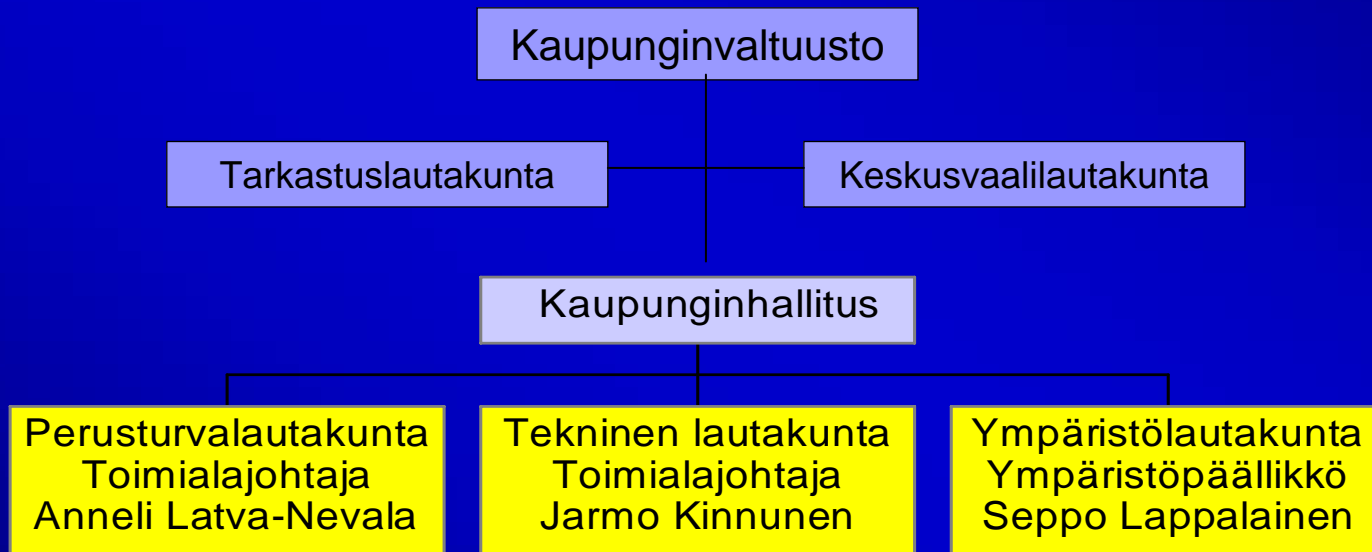
- Sivistystoimi
- Maatalous-  
ja lomatoimi
- Tuki-  
palvelut

Yhteinen palvelutuotanto

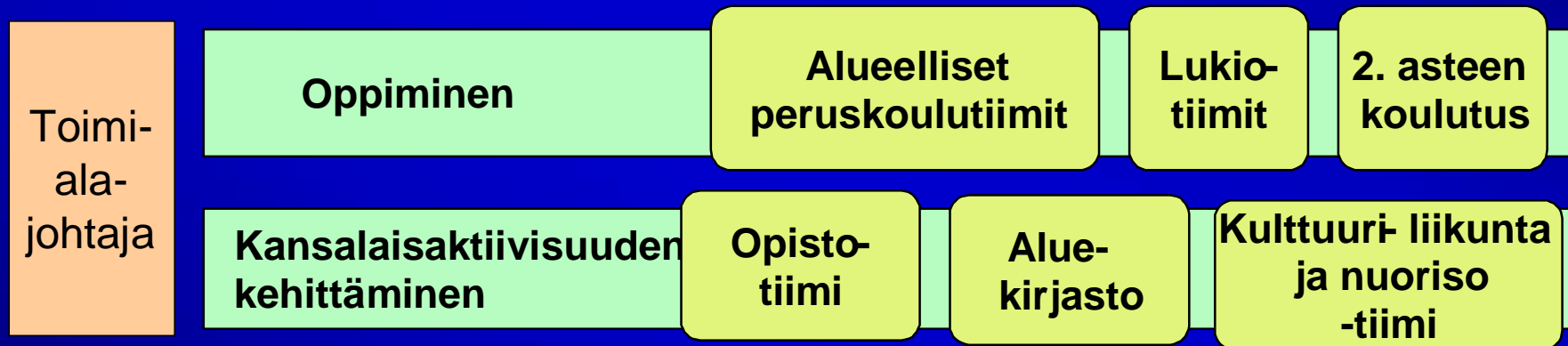
# Kuntapari/Pihtipudas



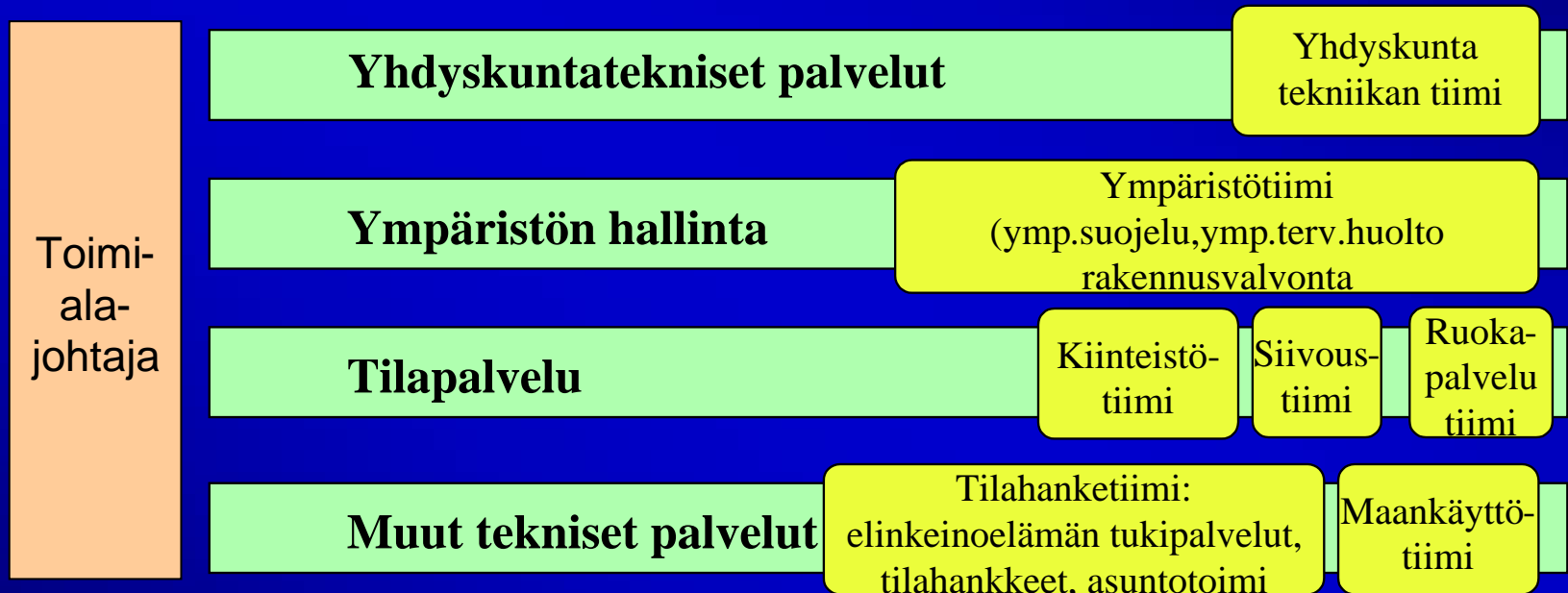
# Kuntapari/Viitasaari



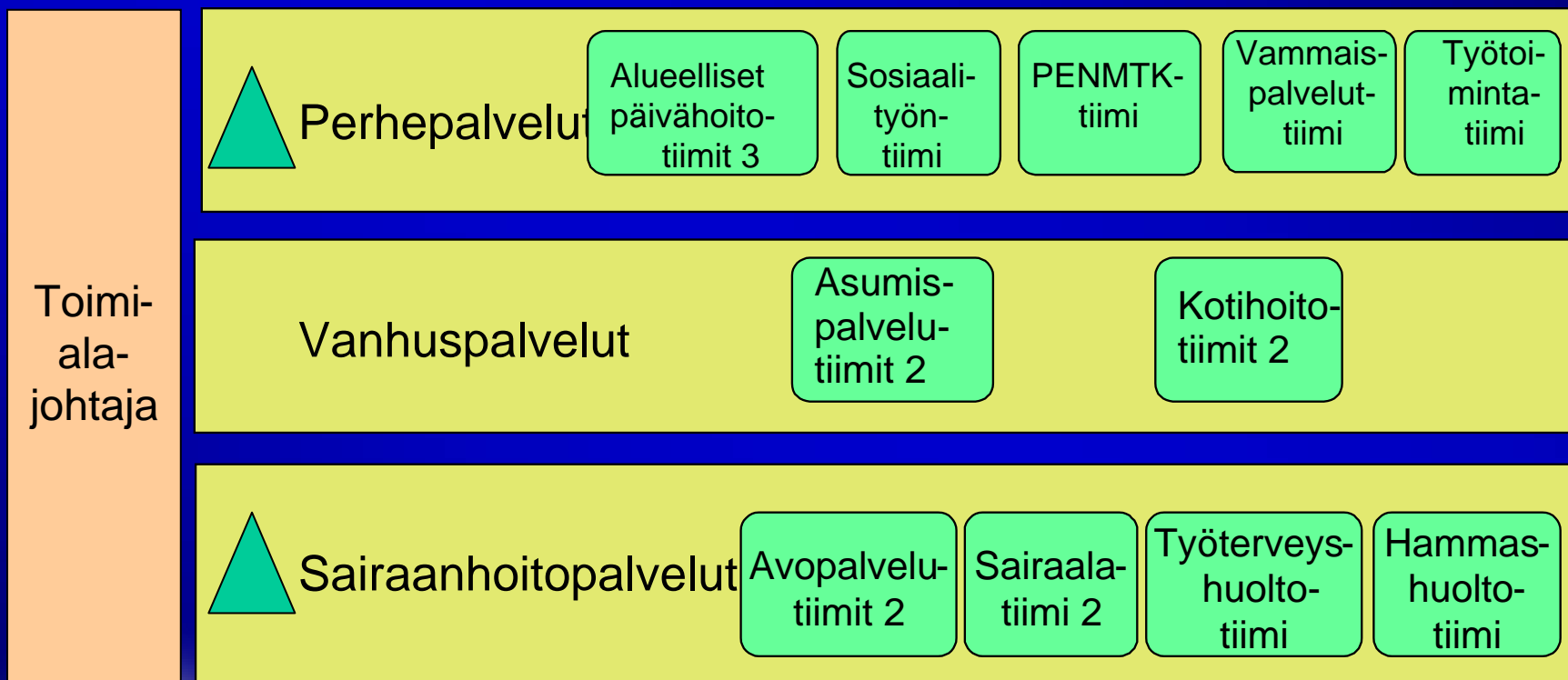
# Sivistystoimi



# Tekninen ja ympäristötoimi



# Perusturva



# Tukipalvelut



# Uudet roolit/valtuusto

- raamittaa palvelutuotannon/hyväksyy palvelusopimuksen vuosittain (talousarvio)
  - mitä palveluita, mihin hintaan ja millä laatutasolla
  - oleelliset muutokset valtuuston käsittelyyn vuoden aikana
- valtuusto irrotetaan päivittäisestä palvelutuotannosta
- keskittyy elinvoimakysymyksiin: elinkeino- ja muut kunnan kehittämistehtävät
- investoinnit

# Uudet roolit/hallitus

- valmistelee elinvoiman lisäämiseen tähtääviä hankkeita valtuustolle
- käsittelee palvelutuotannon piiristä vain kunnan vastuulla olevia hallituskäsittelyä vaativia asioita
- käsittelee investoinnit
- ohjaa kuntakonsernia - konserniohjeet!

# Uudet roolit/kunnanjohtaja

- johtaa kuntakonsernia
- johtaa elinkeinotointa
- generoi kuntayhteisöä

# Uudet roolit/kehitysyhtiö

- Olemassa olevien yritysten maksimaalinen jatkojalostus
  - systemaattiset kontaktit
  - liiketoimintasuunnitelmat
- edellisten pohjalta hankkeet

# Uudet roolit/lautakunnat ja palvelutuotannon johtoryhmä

- Vastaa siitä, että kuntien palvelusopimuksessa ilmaisema tahto toteutuu
- Vastaa toimialansa toiminnan kehittämisestä
- Seuraa asiakasnäkökulmasta palveluorganisaation toimintaa
- Lautakunnalla ei ole operatiivista työnjohtotehtävää

# TILANNE 11/2006

- YHTEISTOIMINTA ALKANUT 1.1.2005
- HENKILÖSTÖSUUNNITELMA (-56 vakanssia 2008 mennessä, toteutui 2005 18) HYVÄKSYTTY
- TIIMIEN VALMENNUS TEHTY
- JOHTAMIS- JA OHJAUSMALLIT VALMISTELTU
- TIETOJÄRJESTELMIEN MUUTOS KÄYNNISSÄ
- KUNTIEN TALOUS SAATU PAREMPAAN SUUNTAAN
- PALVELUSOPIMUS/RAISION MALLI v. 2008

# TALOUS

- VIITASAARI 2005
  - TA -3,2 M€
  - TOTEUTUMA -1,4 M€(-1,0 M€)
- PIHTIPUDAS 2005
  - TA -1,0 M€
  - TOTEUTUMA + 0,1 M€(-0,5 M€)

# KUINKA MALLI VASTAA AJAN HAASTEISIIN?

- MALLI ON JOUSTAVA
  - EI KUNTIEN MÄÄRÄRAJOITETTA
  - VOI RÄÄTÄLÖIDÄ PALVELUKOHTAISESTI TOIMINTA-ALUEEN MUKAISESTI
  - TUO TEHOKKUUTTA, MUTTA SÄILYTTÄÄ DEMOKRATIAN
- VAATII KUNTIEN VÄLISTÄ LUOTTAMUSTA JA UUDENLAISTA AJATTELUA JA MÄÄRÄTIETOISTA MUUTOSJOHTAMISTA

# KUINKA MALLI VASTAA AJAN HAASTEISIIN?

- PALVELUT VOIDAAN SÄILYTTÄÄ ALUEELLA JA HENKILÖSTÖÄ KÄYTTÄÄ JOUSTAVASTI MOLEMMISSA KUNNISSA
- HENKILÖSTÖN REKRYTOINTIIN MALLI TUONUT UUDENLAISTA KIINNOSTUSTA JA VARAUDUTAAN ELÄKÖITYMISEEN UUSILLA TOIMINTAMALLEILLA
- KUNTALAISIA VOIDAAN PALVELLA YLI KUNTARAJOJEN